

Becoming BK

MEENA PARK

Jan 23 - Feb 25, 2025

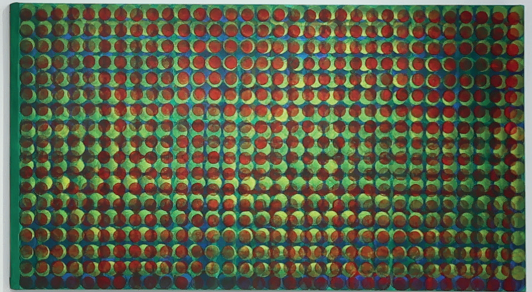
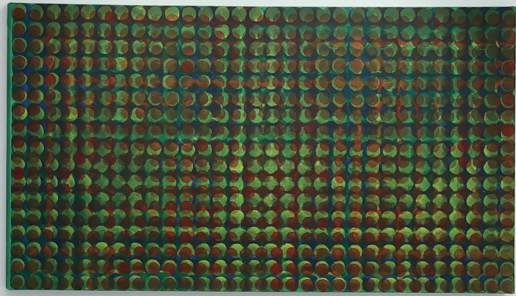
M&SONG ART / SONG ART GALLERY

Dosan-daero 27gil 23, Gangnam-gu, Seoul, Korea 06032

B133 Acrovista Arcade, 188, Seochojungang-ro, Seocho-gu, Seoul, Korea 06600

T. +82. 2. 543. 0543 Email. mandsongart@naver.com

T. +82. 2. 3482. 7096 Email. haksoosong@naver.com www.songartgallery.co.kr



Becoming BK

Mixing all the colors together results in black. However, if you layer blue over green and layer red over that, and then layer yellow on top of that, the resulting color is ambiguous. Through the interactions of colors layered on top of each other, a different compound of colors forms. At the point where the colors we know lose their clarity, as colors increasingly bleed into each other, a different kind of brightness and chroma is created, leaving us with a different temperature and texture of color.

As one color leads to another amid the repeating circles of colors layered over each other, new colors—subtly different from each other in shade—begin to form. MeeNa Park's BK series is not a depiction of colors disappearing into blackness; it's an expression of the nuanced variances in color that occur when the primary colors of green, blue, red, and yellow are layered onto each other. The "BK" in the series name needs to be approached not as an abbreviation for "black" but as a byword that refers to the ambiguous shades that are derived from other colors being stacked on top of each other.

The same situation can be found in the artist's pen drawings. For example, where does the boundary of the color we know as "blue" begin, and where does it end? Park completed drawings, each using one of several blue pens (ready-made products manufactured by various companies) and exhibited them alongside her other works. The disparities between the pens' colors and their physical properties create unfamiliar lines that demonstrate how even something as familiar as a pen can create a foreign visual experience. We think we know the color blue, but as we continue to look, things become less clear. As we view

the crowd of blue drawn with blue pens, we realize that the concept of blue is actually a wide spectrum filled with nuance, and pen companies create their own version of blue within that spectrum. The act of looking creates tiny fissures in our firm belief that we know what a certain color is. If the BK series can be described as variations in circles of color, Park's pen drawings are a different kind of monochrome formed through subtle variations of a color expressed in lines. The straight lines drawn with black, green, blue, or red pens run parallel to each other forever. This arrangement of colors running in parallel collects colors in turn, and the artist draws furniture or the everyday objects found in our living spaces as silhouettes at the ends of these color fields expressed similarly to hues on color charts.

She looks for paint as if gathering colors, and, to give off an impression of the artist not interfering, she overlaps or arranges the circles or lines in quadrilateral belts to form parallels. It's likely that these parallels contain the artist's mathematical thoughts on the averages or functions of colors.

The cross section of color is formed by the geometrically basic forms of dot, line, and plane, while the foundations are set in the basic colors of the CMYK and RGB color models. MeeNa Park does not stray far from fundamental forms and fundamental colors. Instead, she strives to faithfully depict fundamental shapes and colors on a flat plane.

These layers of color that employ simple and plain colors to express eclectic nuances shake up the complacency of our visual perception through the sensation that they are the same but different and different but the same.

Ji Yeon Lee

BK로 귀결되다

모든 색의 혼합은 검정으로 귀결된다. 그러나 녹색 위에 청색이 칠해지고, 그 위에 다시 적색이 칠해지고, 황색이 칠해지면 색은 모호한 색으로 귀결된다. 색이 쌓인 레이어들은 각기 다른 점점으로 인해 다른 혼합된 색을 노출한다. 우리가 지각하는 색은 명료함을 잃어가고 점점 색이 스미고 겹치는 지점에서 다른 명도와 채도로 인해 다른 색 온도와 색감을 마주하게 한다.

색은 색을 부르고 원으로 반복되는 색들의 레이어는 쌓여 가면서 농도가 미묘하게 다른 색들을 형성해간다. 박미나의 BK 시리즈는 검정으로 소실되어 가는 것이 아니라 그 안에 다양한倪앙스의 색들이 녹색, 청색, 적색, 황색이라는 원색들의 레이어들 위에서 표현된다. BK로 명명된 시리즈의 'BK'는 검정(Black)으로 해석되기 보다 색을 쌓으면서 파생되는 모호한 색들의 대명사 정도로 이해되어야 할 것이다.

이는 펜 드로잉과도 같은 맥락을 갖는다. 예컨대 Blue 를 인식하는 색의 경계선은 어디에서 어디까지 인가?를 여러 제조사의 Blue Pen(기성품 Ready-made)들을 제품별로 한 장의 드로잉으로 완성하여 함께 전시함으로써 펜의 컬러와 물성의 차이가 만들어 내는 이질적인 선들이 우리에게 친숙한 펜조차도 낯선 시각적 체험을 하게 한다. 우리는 Blue 라는 색을 알지만 점점 불분명해진다. 균집을 이루는 Blue Pen 드로잉들을 보며 우리가 아는 Blue는 여러 제조사가 조색하는 색의 범위 안에서 넓은 스펙트럼과倪앙스를 갖는다. 색을 안다는 것이 보이는 것으로 인해 미세한 균열을 일으킨다.

BK 시리즈가 원형의 색점들의 변주라고 한다면 펜 드로잉은 선으로 표현된 색의 미묘한 변주를 통해 다른 느낌의 모노크롬이 생성되고 검정색, 녹색, 청색, 적색 등의 펜으로 그린 직선들이 영원한 평행을 이루고 있다.

평행을 이루는 색의 나열은 다시 색을 수집하고 색상 채처럼 표현된 색면의 끝에 실루엣으로 그린 가구나 우리의 실내에 쓰이는 사물들을 그리는 작업으로 이어진다.

색을 채집하듯이 물감을 찾고 작가가 개입하지 않는 것처럼 색을 원이나 직선, 사각형의 띠로 중첩하거나 나열하며 평행을 이루는 색들 사이 어딘가에 색상 함수와 색상의 평균값을 생각하는 작가의 수학적 사고가 내재되어 있을 것이다.

색의 단면은 기하학적 기본 형태 점, 선, 면으로 구성되고 CMYK, RGB 기본적인 색상에 근간을 두고 있다. 박미나는 본질적인 형태와 본질적인 색에서 크게 벗어나지 않는다. 오히려 충실하게 본질적인 형태와 색으로만 평면에 제시하고자 한다.

단조로운 평범한 색으로 다채로운倪앙스를 표출시키는 색의 레이어들은 같지만 다르고 다르지만 같은 감각으로 우리들의 안일한 시지각을 뒤흔든다.

이지연